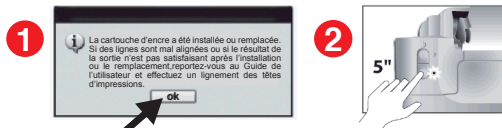




 **INFORMATION IMPORTANTE**
 **WICHTIGE INFORMATION**
 **IMPORTANT INFORMATION**
 **INFORMACIÓN IMPORTANTE**
 **INFORMAZIONE IMPORTANTE**
 **DŮLEŽITÁ INFORMACE**
 **WAŻNA INFORMACJA**
 **BELANGRIJKE INFORMATIE**
 **INFORMAÇÃO IMPORTANTE**
 **DŮLEŽITÁ INFORMÁCIA**

INFORMATION IMPORTANTE

Message d'alerte après l'insertion d'une nouvelle cartouche

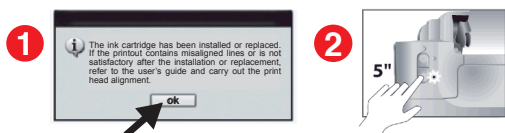


❶ Il est possible qu'un message d'alerte s'affiche indiquant que la cartouche d'encre est épuisée ou n'est pas une cartouche d'origine (ce message peut varier selon les modèles d'imprimantes). Cliquez simplement sur « OK ». Si ensuite l'indicateur des niveaux d'encre apparaît, veuillez ne pas en tenir compte. Le statut indiqué n'est pas celui de la cartouche insérée, cochez la case « Ne plus afficher ce message » et fermez la fenêtre.

❷ Si le bouton « reprise » clignote : cliquez 5 secondes dessus et l'impression reprend.

WICHTIGE INFORMATION

Warnmeldung nach dem Einsatz einer neuen Kartusche



❶ Eventuell erscheint eine Warnmeldung mit dem Hinweis, dass die Tintenpatrone leer ist oder dass es sich nicht um eine Originalpatrone handelt (die Meldung kann je nach Druckermodell unterschiedlich ausfallen). Klicken Sie einfach auf „OK“. Sollte anschließend der Füllstand der Tintenpatrone angezeigt werden, beachten Sie diese Information bitte nicht. Der angezeigte Status entspricht nicht dem der eingelegten Patrone. Kreuzen Sie die Option „Diese Meldung nicht mehr anzeigen“ an und schließen Sie das Fenster.

❷ Falls die Kontrolllampe „Wiederaufnahme“ blinkt: Halten Sie den Schalter 5 Sekunden lang gedrückt, der Druckvorgang wird fortgesetzt.

IMPORTANT INFORMATION

Alert message when inserting a new cartridge



❶ An alert message may appear indicating that the ink cartridge is empty, or is not an original cartridge (this message may vary by printer model). Simply click «OK». If the ink level indicator then appears, please ignore it. The status indicated does not refer to the cartridge inserted. Tick the «Do not display this message» box and close the window.

❷ If the «Go» button flashes, hold it down for 5 seconds and the printer starts printing again.

INFORMACIÓN IMPORTANTE

Mensaje de alerta cuando se instale un nuevo cartucho



❶ Es posible que aparezca un mensaje de alerta indicando que el cartucho de tinta está vacío o que no es un cartucho original (este mensaje puede variar según el modelo de la impresora). Haga simplemente clic en “Aceptar”. Si a continuación aparece el indicador de niveles de tinta, ignórela. El estatus indicado no es el del cartucho insertado, marque la casilla “no volver a mostrar este mensaje” y cierre la ventana.

❷ Si el botón “reanudar” parpadea: Manténgalo pulsado 5 segundos y la impresión se reanudará.

INFORMAZIONE IMPORTANTE

Messaggio di avvertimento quando si inserisce una nuova cartuccia



❶ Un messaggio di avviso potrebbe apparire e indicare che la cartuccia di inchiostro è esaurita o non originale (il messaggio può variare in base al tipo di stampante). Fate semplicemente clic su «OK». Se appare l'indicatore del livello d'inchiostro, non tenetelo in considerazione. Il livello indicato non è quello della cartuccia inserita; spuntate la casella «Non visualizzare più questo messaggio» e chiudete la finestra.

❷ Il tasto «Riprendi» lampeggia, tenetelo premuto per 5 secondi e la stampa riprenderà.



INFORMACION IMPORTANTE
WICHTIGE INFORMATION
IMPORTANT INFORMATION
INFORMAZIONE IMPORTANTE
DŮLEŽITÁ INFORMACE
WAŽNA INFORMACJA
BELANGRIJKE INFORMATIE
INFORMAÇÃO IMPORTANTE
DŮLEŽITÁ INFORMÁCIA

WAŽNA INFORMACJA

Ostrzeżenie w przypadku instalacji nowego wkładu w drukarce



1 Istnieje możliwość pojawienia się informacji wskazującej, że wkład z atramentem jest wyczerpany, lub że nie jest to wkład oryginalny (informacja ta może się różnić zależnie od modelu drukarki). Kliknij po prostu na «OK». Jeśli pojawi się następnie wskaźnik poziomu atramentu, nie należy go brać pod uwagę. Wskazany status nie odpowiada włożonemu wkładowi, należy zaznaczyć krótką «Nie pokazuj więcej tej wiadomości» i zamknąć okno.

2 Jeśli przycisk «wznowienie druku» migocze: Przytrzymać go w pozycji wciśniętej przez 5 sekund a druk zostanie wznowiony.

INFORMAÇÃO IMPORTANTE

Mensagem de alerta quando inserir um novo cartucho



1 É possível que apareça uma mensagem de alerta a indicar que o cartucho de tinta está vazio ou que não é um cartucho original. (Esta mensagem pode variar segundo o modelo da impressora).

Carregue apenas em «Aceitar». Se continuar a aparecer o indicador de níveis de tinta, ignore-o. O que está indicado não é o estado do cartucho inserido. Seleccione a opção «Não voltar a mostrar esta mensagem» e feche a janela de diálogo.

2 Se o botão de «Pronto a Usar» começar a piscar, mantenha-o premido durante 5 segundos e a impressora começará a imprimir de novo.

DŮLEŽITÁ INFORMACE

Výstražné hlášení při vložení nové kazety



1 Může se stát, že se zobrazí výstražné hlášení s informací, že barva v kazetě je vyčerpána, nebo že kazeta není originální (hlášení se může lišit v závislosti na modelu tiskárny). Stačí kliknout na „OK“. Pokud se následně zobrazí ukazatel množství inkoustu v kazetě, hlášení ignorujte. Protože zobrazený stav není stav náplně vloženého toneru, zaškrtněte možnost „Toto hlášení přístě nezobrazovat“ a zavřete okno.

2 Pokud na tiskárně bliká ovládací tlačítko „pokračování tisku“, stiskněte tlačítko na 5 sekund pro pokračování tisku.

BELANGRIJKE INFORMATIE

Waarschuwing melding bij het installeren van een nieuwe cartridge



1 Het is mogelijk dat er een waarschuwingsboodschap verschijnt die aangeeft dat de inktcartridge leeg is of dat er geen originele cartridge is aangebracht (deze boodschap kan per printermodel verschillen). Klik eenvoudigweg op „OK“. Als daarna de indicator verschijnt van het inktniveau, let daar dan niet op. De aangegeven status is niet die van de ingezette cartridge, klik op het vakje «Deze boodschap niet meer tonen» en sluit het venster.

2 Als de knop «Doorgaan» knippert: klik er 5 seconden op en het afdrucken wordt voortgezet.

DŮLEŽITÁ INFORMÁCIA

Výstražné hlásenie pri vložení novej kazety



1 Môže sa stať, že sa zobrazí výstražné hlásenie s informáciou, že farba v kazete je vyčerpána, alebo že kazeta nie je originálna (hlásenie sa môže líšiť v závislosti od modelu tlačiarne). Stačí Kliknúť na „OK“. Pokiaľ sa následne zobrazí ukazovateľ množstva atramentu v kazete, hlásenie ignorujte. Pretože zobrazený stav nie je stav náplne vloženého toneru, zaškrtnite možnosť „Toto hlásenie nabudúce nezobrazovať“ a zavorte okno.

2 Pokiaľ na tlačiarňi bliká ovládacie tlačidlo „pokračovanie tlače“, stlačte a podržte tlačidlo na 5 sekúnd pre pokračovanie v tlači.